

# *Monachus monachus*

## La Foca monaca del Mediterraneo



Esemplare maschio adulto



Esemplare femmina adulta



Esemplare subadulto



Esemplare giovane



Cucciolo di un anno



Cucciolo neonato

**Lunghezza:** 0,8-2,5 m

**Peso:** 15-300 kg

**Habitat:** spiagge isolate e protette (grotte) per il riposo e la cura dei piccoli, ambiente marino costiero e pelagico.

**Caratteristiche anatomiche:**

Corpo di forma cilindrica affusolato alle estremità; testa rotonda con occhi grandi posti frontalmente; muso schiacciato con lunghi baffi (vibrisse), sopra il labbro superiore. Due pinne posteriori e due pinne pettorali.

**Caratteristiche morfologiche:**

pelo corto di colore grigio sul dorso e chiaro sull'addome; possibili macchie o striature. I maschi adulti ed i cuccioli: pelo nero con macchia bianca distintiva sull'addome.

**Alimentazione:**

cefalopodi, crostacei e pesci ossei e cartilaginei.

**Capacità massima di immersione:**

circa 200 metri.

**Capacità massima di spostamento:**

circa 40 km/giorno; circa 300 km in 3 mesi.



# Osservare la foca monaca

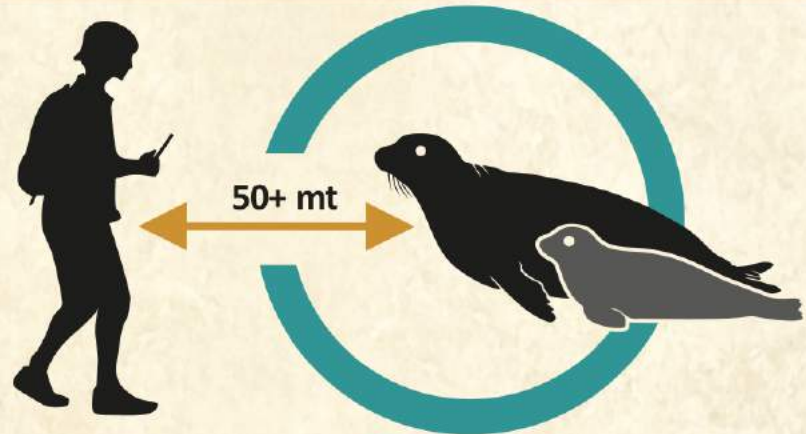


## Buone pratiche in caso di avvistamento di un esemplare

Se si avvista una foca monaca è importante ridurre immediatamente ogni potenziale disturbo generato dalla vicinanza umana. Allertare la Capitaneria di Porto (n. tel. 1530).

### Avvistamento a terra:

Mantenere una distanza di almeno 50 mt, una distanza maggiore in presenza di cuccioli.



NON toccare l'animale.



NON disturbare le foche con il lancio di oggetti, con richiami vocali o rumori.



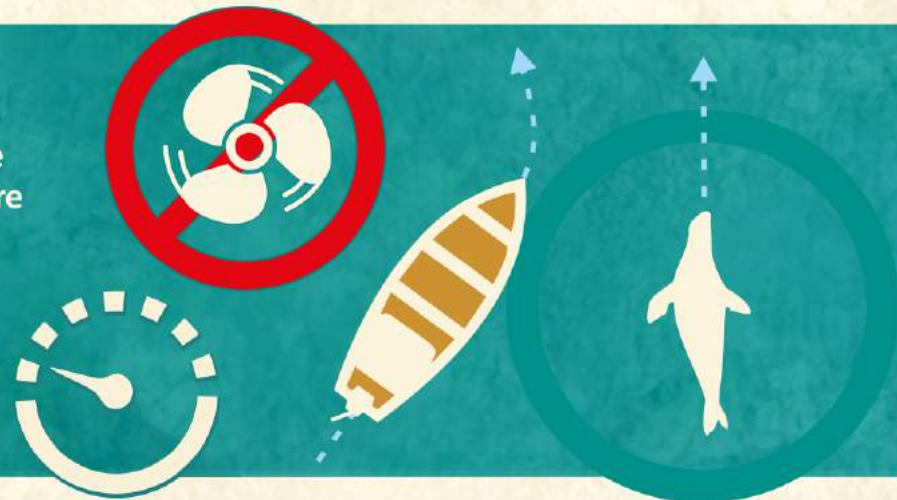
NON introdurre animali domestici nei luoghi frequentati dalle foche.

### Avvistamento in mare:

Spegnere subito i motori dell'imbarcazione o ridurre la velocità, ed evitare di ostacolare il percorso dell'animale.

In nessun caso deve essere disturbato, molestato o inseguito.

Durante una nuotata o un'immersione, allontanarsi lentamente dall'animale.



La foca monaca è una specie protetta dalla legge italiana che ne vieta non solo l'uccisione e la cattura, ma anche il semplice disturbo.

Comunicaci i dettagli dell'avvistamento:

[focamonaca@isprambiente.it](mailto:focamonaca@isprambiente.it)/Facebook: Foca monaca ISPRA



Green List  
Protected | Conserved Areas



BLUE MARINE  
FOUNDATION

